

#EstrategiaCáncerAndalucía | #SaludPúblicaAndalucía

CRIBADO DE  
**CÁNCER**  
**DE COLON**  
en Andalucía

*Muévete contra  
el cáncer*



Financiado por  
la Unión Europea  
NextGenerationEU



Plan de Recuperación,  
Transformación  
y Resiliencia



Junta de Andalucía  
Consejería de Salud y Consumo

# ¿QUÉ ES EL CÁNCER DE COLON?

Es un cáncer que aparece en el **intestino grueso**.

Esta enfermedad empieza con el crecimiento anormal del tejido del propio intestino, dando lugar a pólipos. La mayoría de los pólipos intestinales son benignos (no cancerosos), pero un pequeño porcentaje de casos son malignos.

## ¿A QUIÉN AFECTA?

Es uno de los cánceres más frecuentes entre los hombres y mujeres de más de 50 años, con una incidencia en aumento en las últimas décadas.

En Andalucía, actualmente ocupa el segundo lugar en frecuencia después del cáncer de pulmón en los hombres y después del de mama en las mujeres.

## ¿QUÉ SÍNTOMAS PRODUCE?

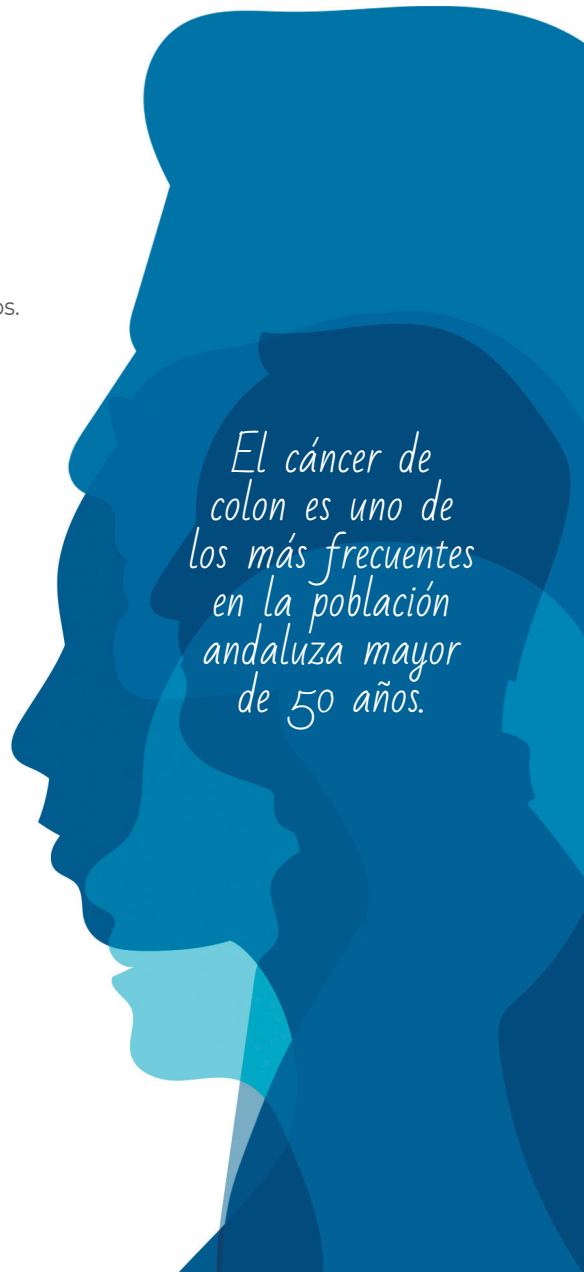
El cáncer de colon puede no causar molestias hasta que está bastante avanzado. Por ello, es importante hacer un diagnóstico precoz y detectarlo antes de que empiece a dar síntomas.

Los síntomas son: sangre en las heces, cambios en la frecuencia o consistencia habitual de las deposiciones (diarrea o estreñimiento), dolores abdominales y pérdida de peso sin motivo aparente.

Si presentas alguno de estos síntomas acude a tu centro de salud.

Es posible que sean por una causa distinta, pero la mejor manera de descartar un cáncer es consultándolo con tu médico o médica de familia.

*El cáncer de colon es uno de los más frecuentes en la población andaluza mayor de 50 años.*



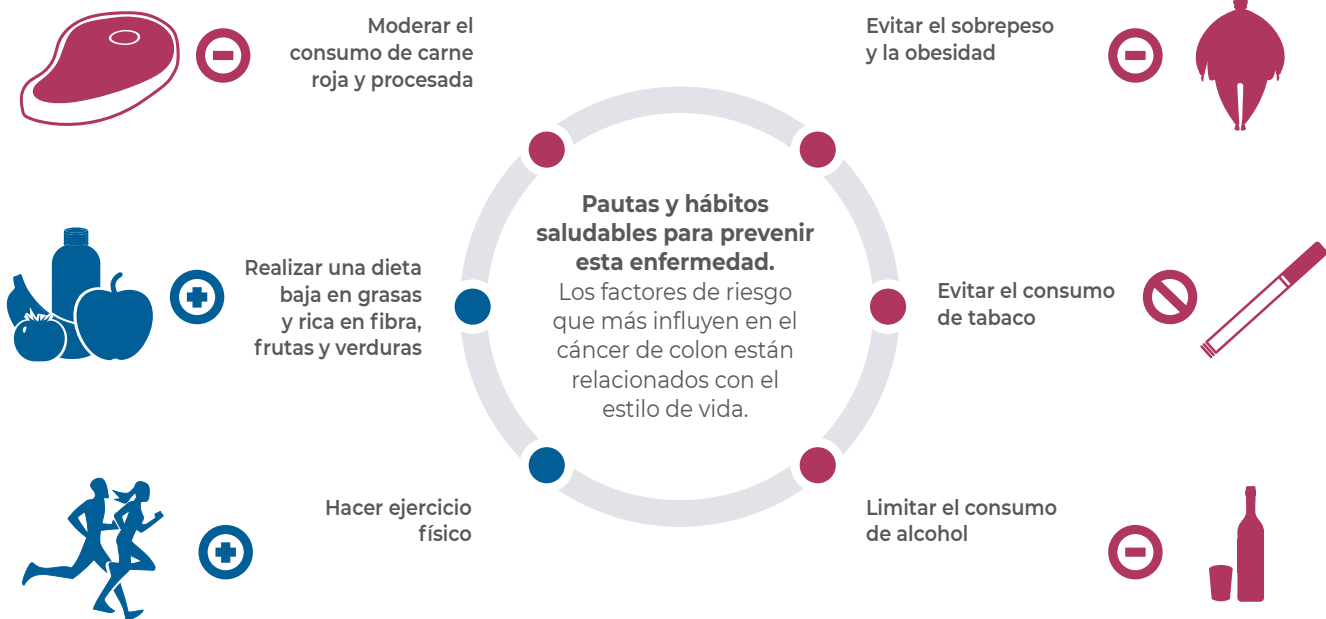
Financiado por  
la Unión Europea  
NextGenerationEU



Plan de Recuperación,  
Transformación  
y Resiliencia



# ¿CÓMO PUEDO PREVENIR EL CÁNCER DE COLON?



*Un diagnóstico precoz puede curar en el 90% de los casos si se detecta en estadios iniciales o en forma de lesiones premalignas*

## ¿CÓMO PUEDO DETECTAR PRECOZMENTE EL CÁNCER DE COLON?

Este cáncer puede detectarse antes de que aparezcan síntomas, cuando está aún en las fases iniciales.

Si se detecta a tiempo, es más fácil de tratar y tiene más probabilidades de curación.



Financiado por  
la Unión Europea  
NextGenerationEU



Plan de Recuperación,  
Transformación  
y Resiliencia

  
Junta de Andalucía  
Consejería de Salud y Consumo

# ¿A QUIÉN SE RECOMIENDA LA PRUEBA DE DETECCIÓN PRECOZ?

La prueba de sangre oculta en heces se recomienda a todos los **hombres y mujeres entre los 50 y 69 años** (una prueba cada dos años).

*El cribado consiste en la realización de una prueba muy sencilla e indolora, analizando la presencia de sangre oculta en las heces.*

## ¿EN QUÉ CONSISTE EL PROGRAMA DE DETECCIÓN PRECOZ?

Se trata de una prueba sencilla e indolora que analiza la presencia de sangre oculta en las heces. Esta prueba detecta la presencia de mínimas cantidades de sangre que no se ven a simple vista.

Para el análisis sólo hay que recoger una pequeña cantidad de heces. En el caso de resultar positiva esta prueba, se te dará cita en tu centro de salud para informarte y recomendarte otras exploraciones.

En cualquier caso, ten en cuenta que encontrar sangre en las heces no quiere decir que la causa sea un cáncer. De hecho, hay otras causas que son las más frecuentes, las hemorroides y los pólipos benignos, por ejemplo.

**El procedimiento es muy sencillo:**



1

Recibirás información para participar en el programa de cribado.



2

Si aceptas, recibirás material e instrucciones para realizarte la prueba en casa.



3

Entrega la muestra de heces en tu centro de salud para su análisis.



Financiado por  
la Unión Europea  
NextGenerationEU



MINISTERIO  
DE SANIDAD



Plan de Recuperación,  
Transformación  
y Resiliencia



Junta de Andalucía  
Consejería de Salud y Consumo